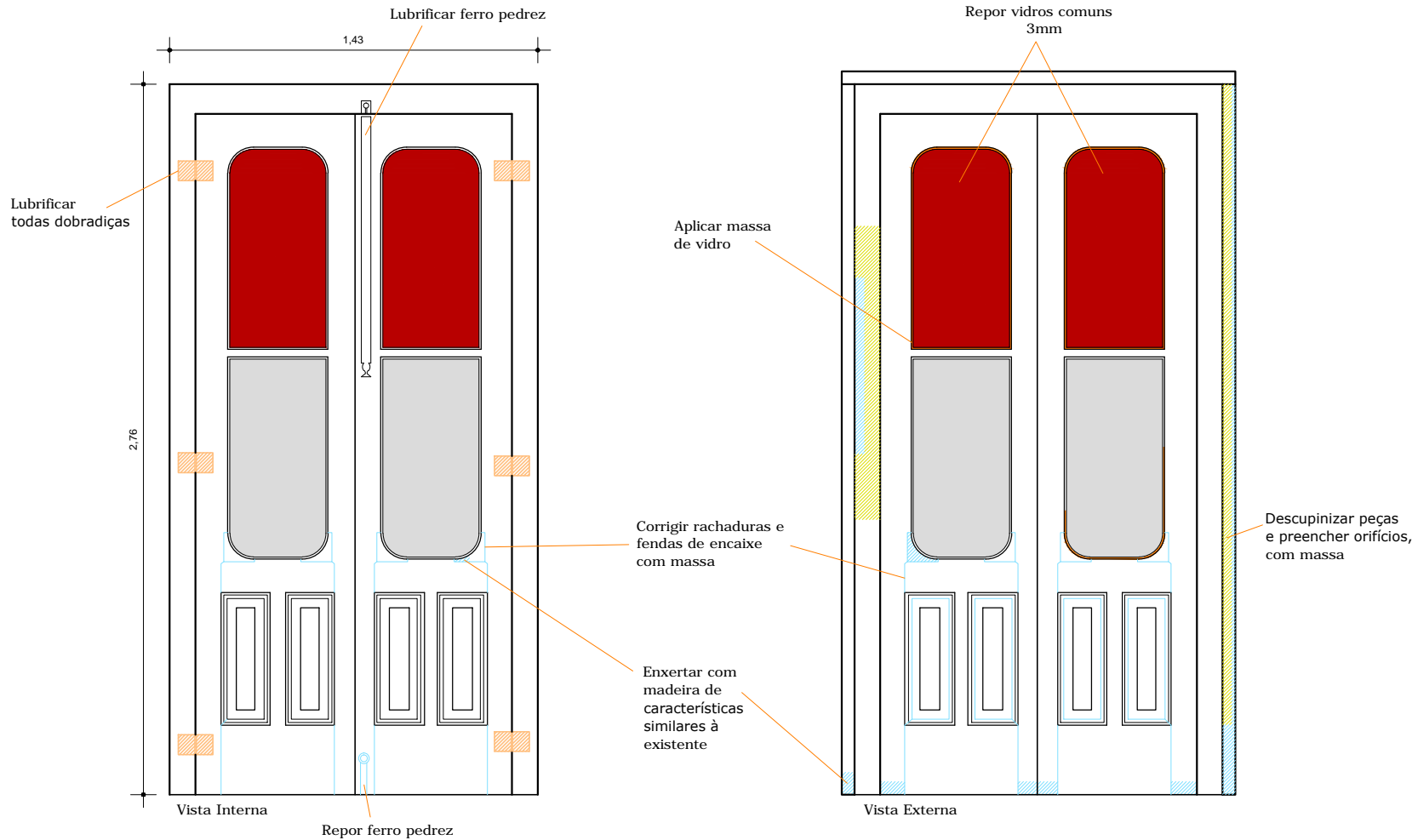


P 12/1



OBSERVAÇÕES GERAIS:

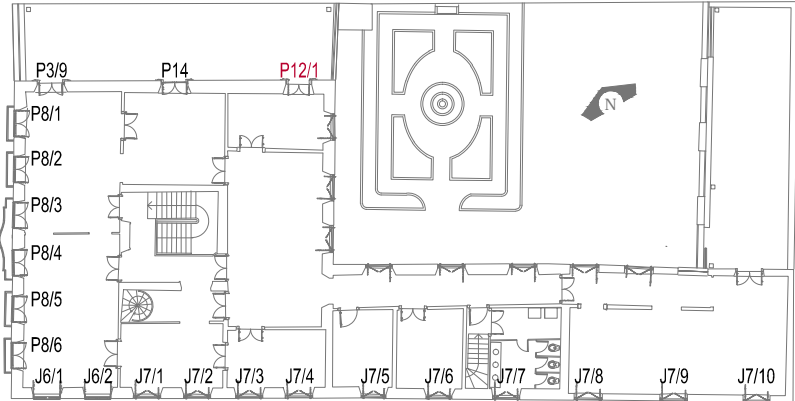
- A esquadria deve ser lixada em sua totalidade.
- A esquadria deverá ser tratada contra a ação de insetos xilófagos com produto adequado.
- A esquadria deverá ser pintada na cor similar à existente.
- Todas as ferragens devem ser tratadas contra ferrugem.

Legenda:


	Aplicar massa de vidro
	Intervenção na madeira



Foto Interna



2º Pavimento

 ESTADO DO RIO GRANDE DO SUL MUNICÍPIO DE PELOTAS SECRETARIA DE CULTURA	PROPRIETÁRIO PREFEITURA MUNICIPAL DE PELOTAS LOCAL Praça Cel. Pedro Osório, 2 Pelotas - RS DESCRIÇÃO Restauração das esquadrias - fachada norte ESTAGIÁRIOS Lilianne Nicolette e Xana Porto	EQUIPE Arq. Liciane Almeida CAU A26443-1 Arq. Fáblio Caetano CAU A26736-8 Arq. Laura Zambrano CAU A27988-6 Arq. Marta da Rosa e Silva CAU A33619-0	DATA maio/2018
			ESCALA 1:25
			FRANCHA A 20 46
			RESPONSÁVEL Arq. Carolina de Castro Neves CAU A53708-0